



# Housing First “Primer la Llar”

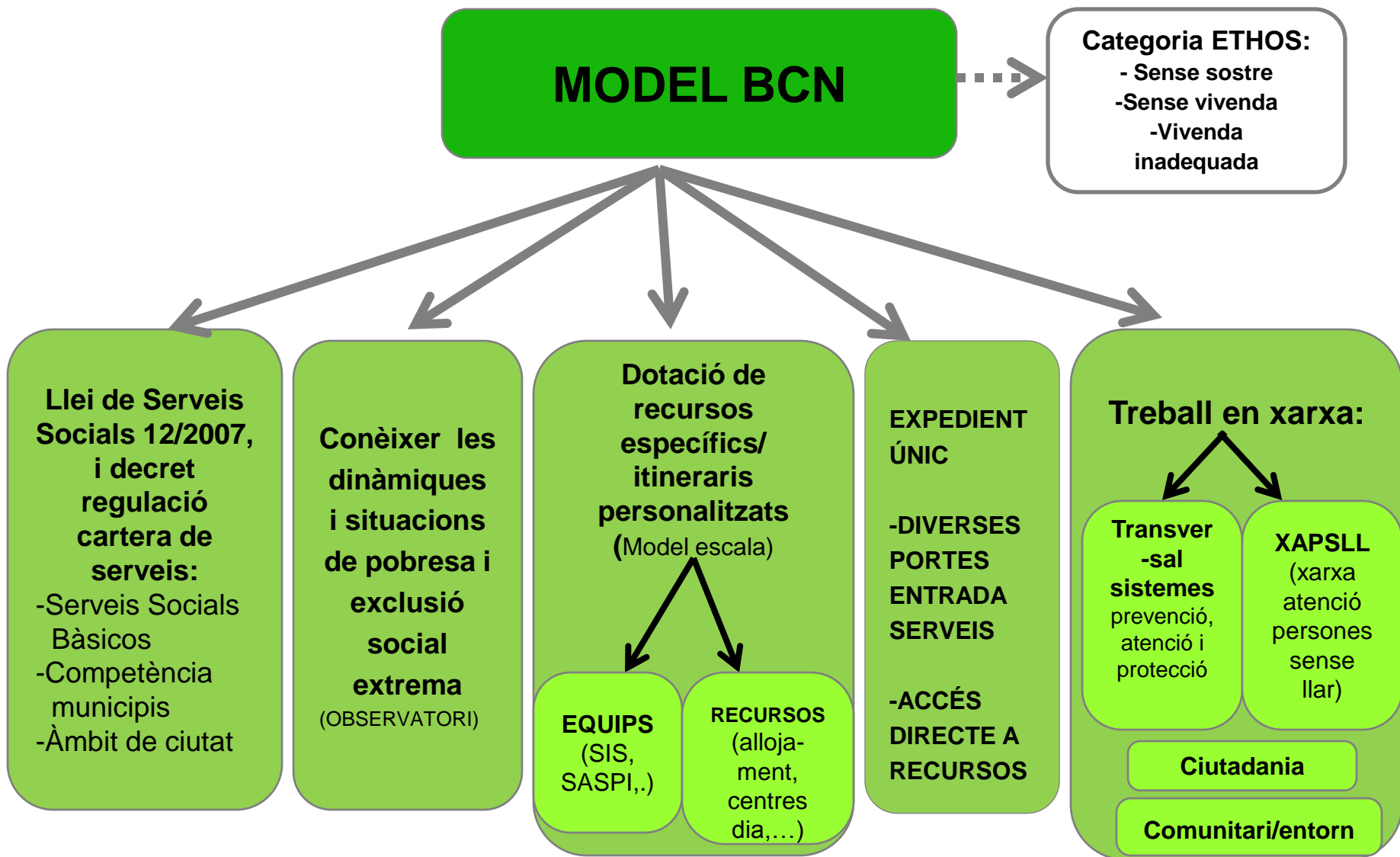
Un nou enfocament de la intervenció  
amb persones sense llar

Carme Fortea Busquets  
Cap del Departament d'Atenció a Persones  
Vulnerables  
Qualitat de Vida, Igualtat i Esports

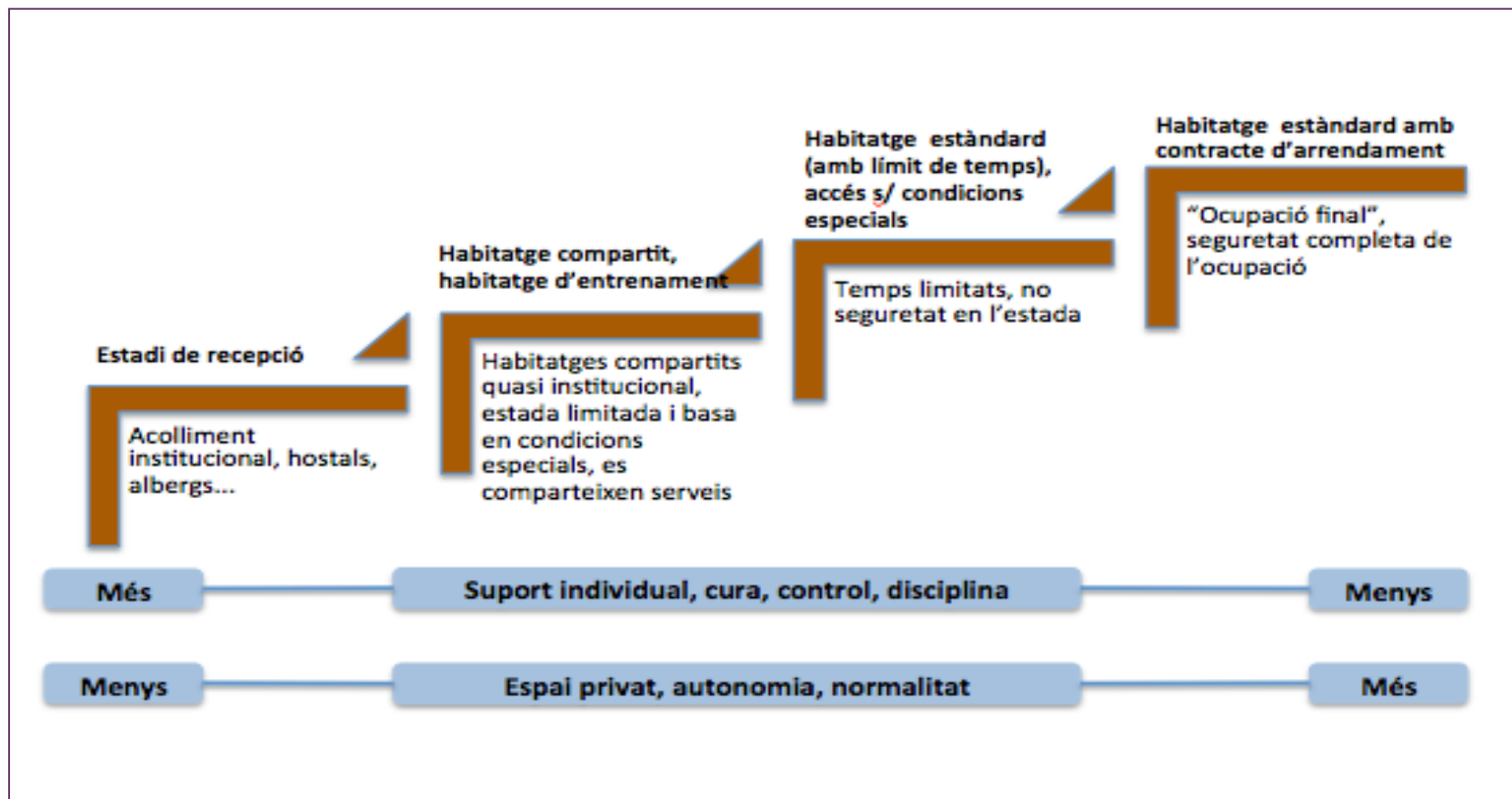
10 de desembre de 2014

---

# PROGRAMA MUNICIPAL D'ATENCIÓ PERSONES SENSE LLAR

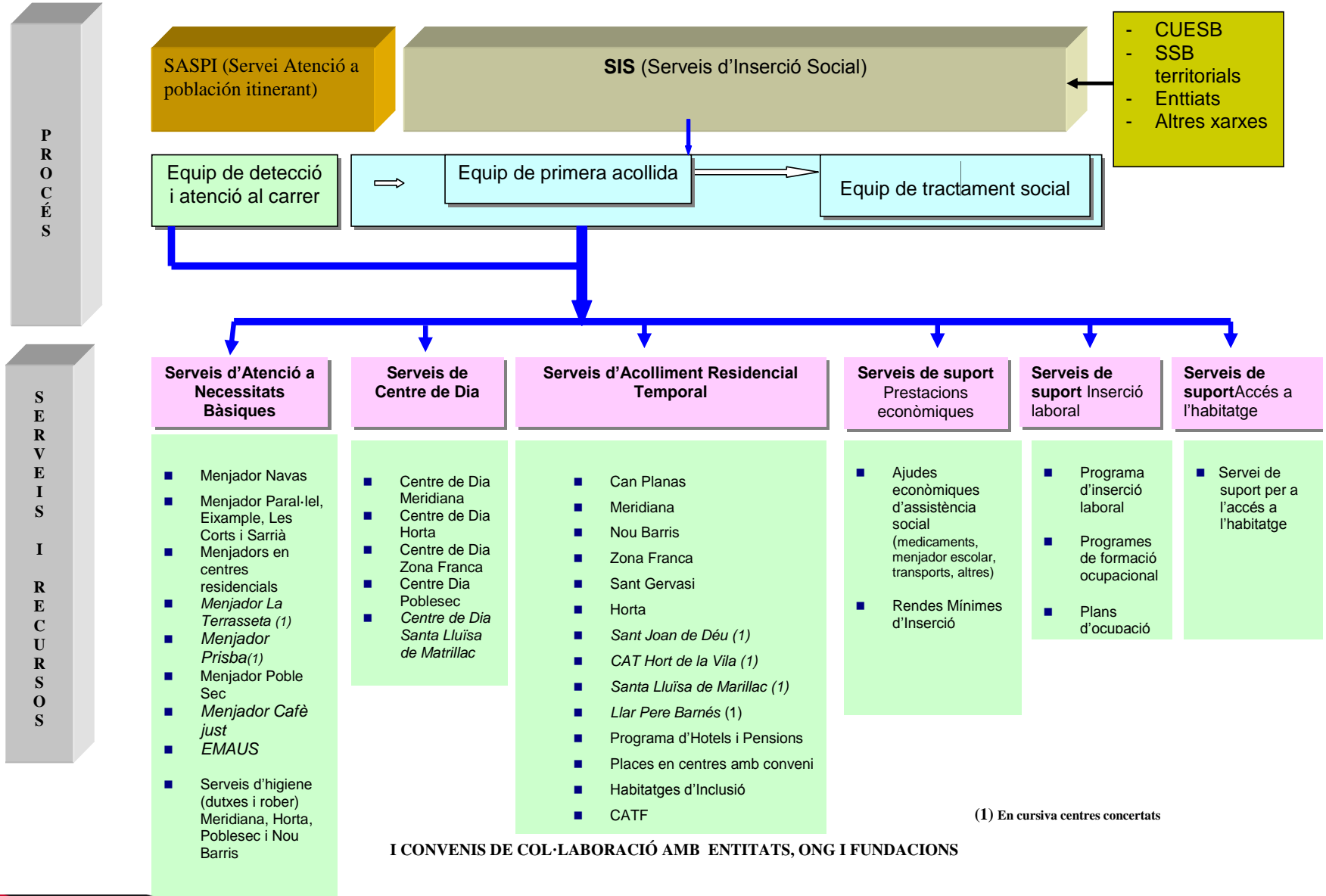


# ESCALA DE TRANSICIÓ



Font: Adaptació de Busch-Geertsema (2013). *HousingFirst Europe. Final Report*. Brussels: HousingFirst Europe.

# ESTRUCTURA DE SERVEIS I RECURSOS



# PLACES

Places	Places
Servei higiene (4 centres)	Servei menjador (17 centres)
140	1.541

Tipus de servei	Equipament	Places	
		Acolliment Nocturn	Centre de dia
Acollida	- Zona Franca	120	70
	- Nou Barris	75	30
	- Sant Gervasi	60	----
Atencions bàsiques	- Meridiana	45	60
	- Poble-sec		30
	- Horta	30	40
Inserció	- Can Planas	50	
	- St. Joan de Déu*	52	----
	- Sta. Lluïsa Marillac*	34	45
	- Llar Pere Barnés*	25	----
	- Hotels i Pensions	100	----
	-Hort de la Vila	90	
Centres Allotjament	-CATF Navas 25 habitacions	100	
	-Centres materno infantils	10	
Habitatges d'Inclusió (50 habitatges)	- Zona Nord, Sud i Oest,..	221	----
		1.012	275
<b>TOTAL</b>		<b>1.287places</b>	

# PRIMER LA LLAR (Housing First)

“Model d'intervenció amb població exclosa que posa l'accés a habitatge estàndard amb caràcter permanent com a primer nivell de la intervenció social”



# EXPERIÈNCIES “Housing First”

- Mitjans 80 Los Àngeles. Tània Tull, famílies excloses
- Principis 90 assaig a Nova York organització Pathways to Housing Sam Tsemberis, persones sense llar malaltes mentals.
- Canadà 2008, estratègia nacional 5 ciutats ; Montreal, Toronto, Vancouver, Moncton, Winnipeg
- França 2011 estratègia nacional 4 ciutats: Lille, Paris, Marsella i Toulouse
- Europa programa PROGRESS 2011-2013 (avaluació comparativa), 5 ciutats: Lisboa, Amsterdam, Copenhague, Budapest i Glasgow
- Programa Grundtvig 2011-2013 (formació i reciclatge professionals), 5 entitats (França, Finlàndia, Regne Unit, Àustria i Catalunya)
- Experiències diverses en ciutats europees: Viena, Newcastle, Bergen, ..



# PRIMER LA LLAR (Housing First)

## **Principis:**

- habitatge és un dret
- respecte i empatia envers usuaris
- compromís per treballar amb les persones el temps necessari
- habitatges independents, individuals i dispersos
- l'habitatge constituirà la llar permanent de la persona
- suport a processos d'apoderament de la persona. Acompanyament
- orientació a la recuperació
- reducció de danys

## ➤ **Finalitat:**

Oferir a les persones sense sostre, amb necessitats socials severes, un habitatge estable des del que poder iniciar el procés de recuperació, apoderament i autonomia personal.

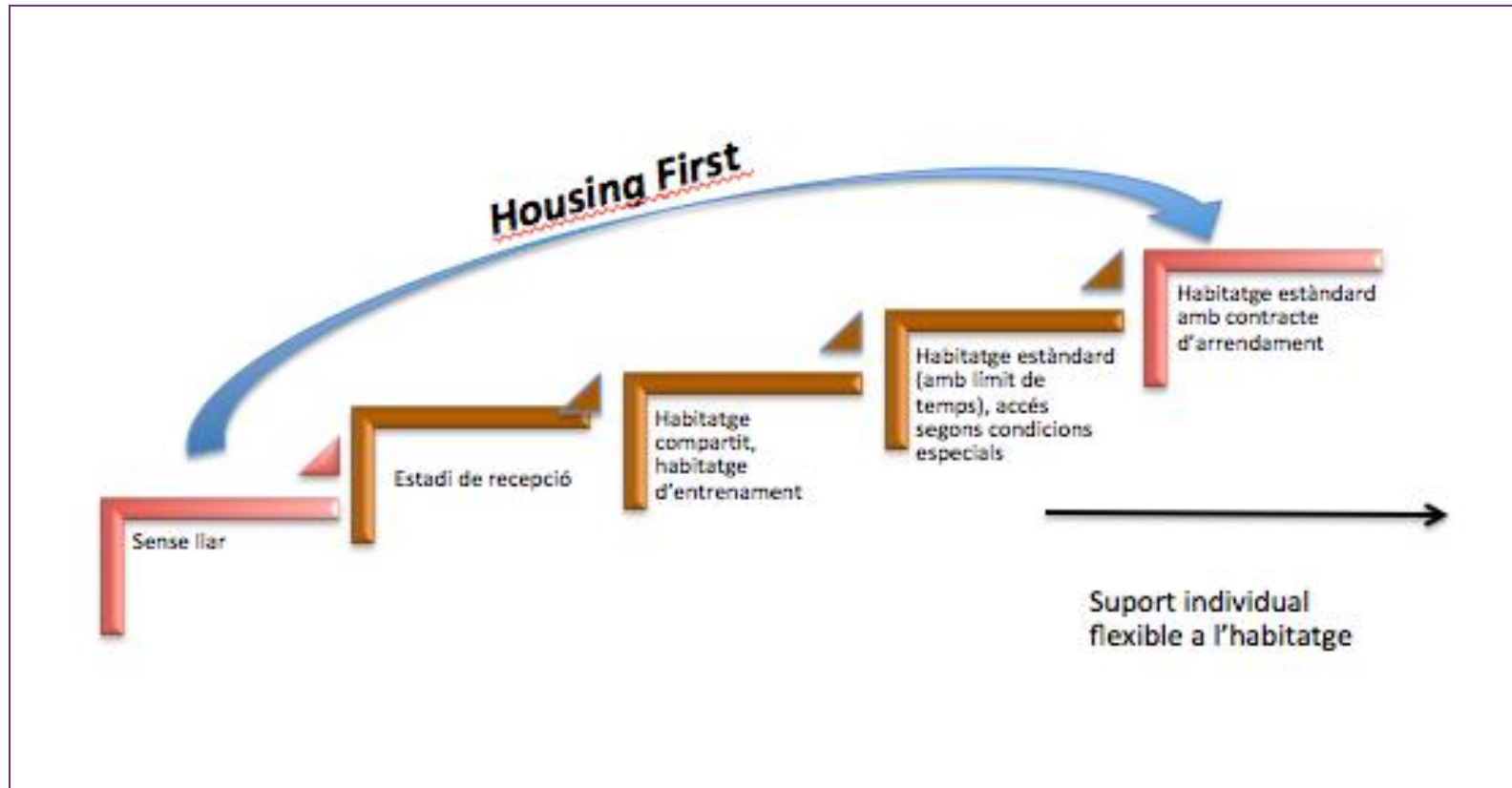
## ➤ **Objectius:**

- Aconseguir el manteniment en un habitatge en règim de tinència i ús individual
- Realitzar un procés de recuperació, reinserció i adquisició de plena autonomia personal amb suport socioeducatiu
- Procurar la vinculació de les persones amb els serveis de la xarxa de la ciutat.
- Aconseguir una autonomia personal, funcional i econòmica, que permeti la vida independent sense suports professionals



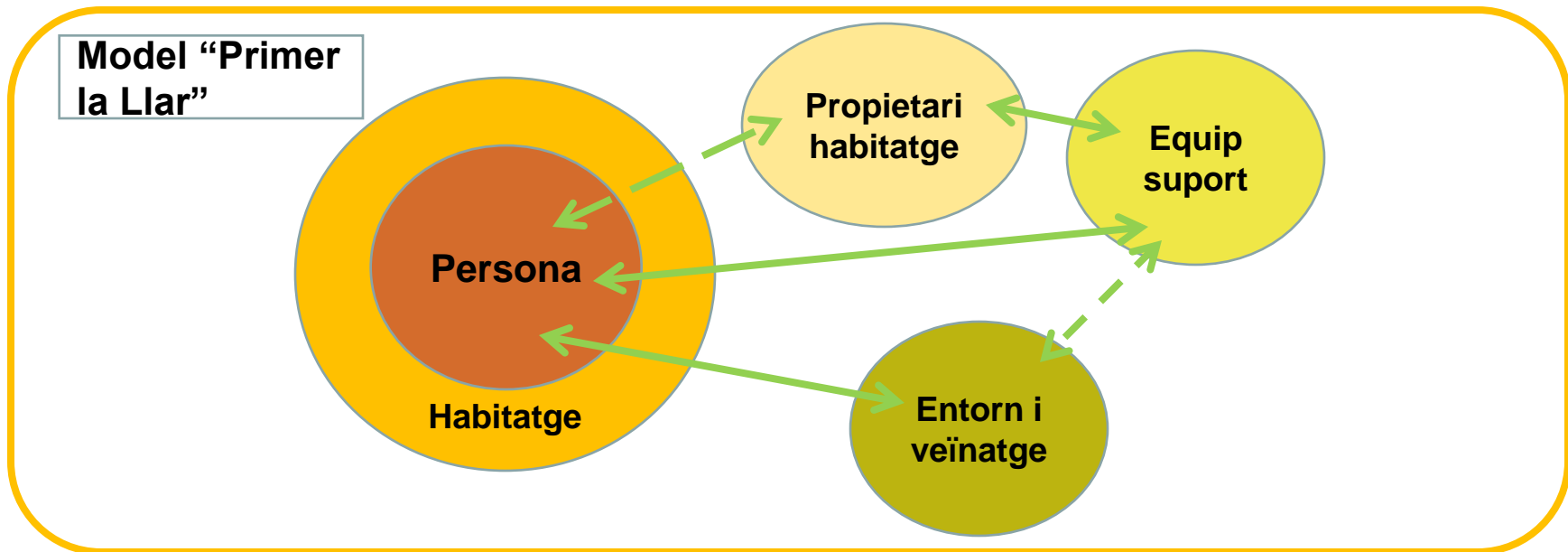
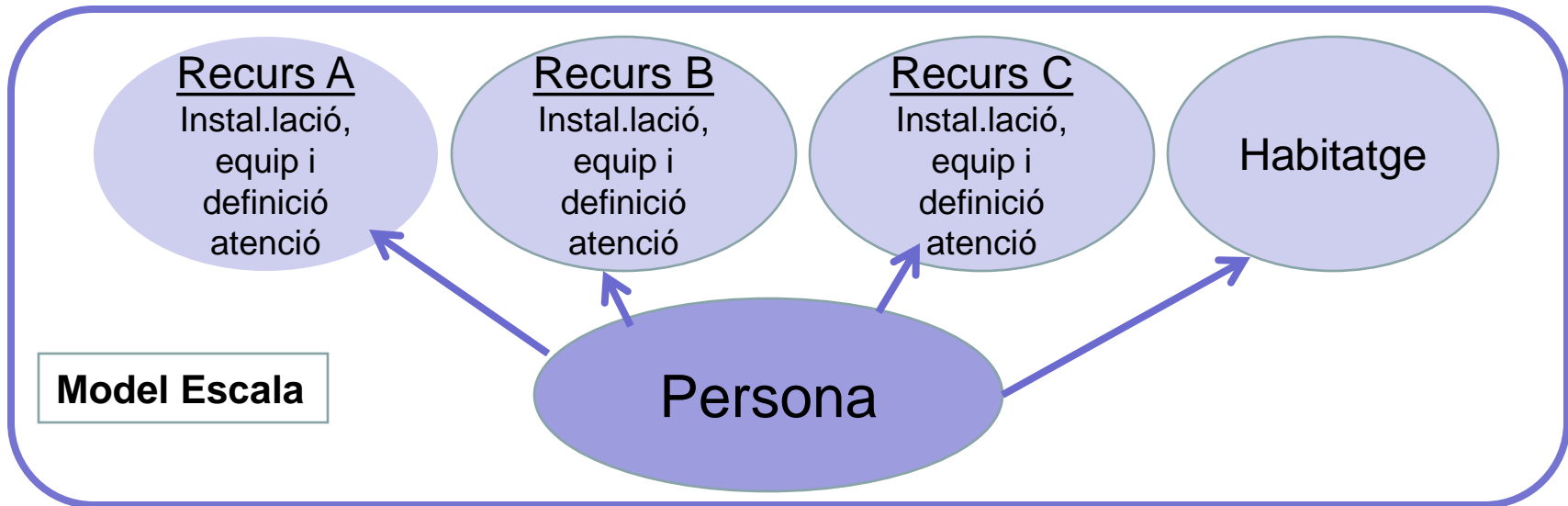


# Model "HousingFirst"



Font: Adaptació de Busch-Geertsema (2013). *HousingFirst Europe. Final Report*. Brussels: HousingFirst Europe

# CANVIS RESPECTE MODEL ESCALA



# PRIMER LA LLAR.

## Canvis respecte model escala

### Allotjament

- **Habitatge permanent**
- **Persona no canvia d'allotjament**
- **Habitatges dispersos per la ciutat**
- **Desinstitucionalització**
- **Normalització de les condicions de vida**

### Procés atenció

- **Equip acompanyament i suport es desplaça pels pisos**
- **Persona eix central atenció**
- **+ Individualització suport. Personalització**
- **Acompanyament i + apoderament**
- **No hi ha límit de temps**
- **Persona decideix quan i què vol fer**
- **Professional acompanya decisions, orienta i dóna suport**



# MOTIUS IMPLANTACIÓ MUNICIPAL

- **Disposar d'un model d'intervenció municipal en persones sense llar "en escala" consolidat i consensuat a nivell de Xarxa (XAPSLL de BCN)**
- **Existència d'un col·lectiu de persones sense llar en situació crònica que no acaba de vincular-se als recursos existents, utilitzant-los de manera puntual. Recurrència del 34%**
- **En els casos que s'aconsegueix una vinculació i la persona millora no hi ha una sortida d'aquests recursos o bé quan hi ha sortida és cap habitacions de relloguer, a pensió,..**
- **El coneixement de l'existència del model Housing First i la valoració feta per d'altres ciutats i països que ja l'han assajat.**  
(entre 80% i 97% d'èxit manteniment de la persona en la vivenda, costos més baixos que en equipaments "albergs" i disminució de les despeses en us d'altres xarxes com salut ).
- **Consens a nivell de XAPSLL per assajar la seva posta en marxa a la ciutat**

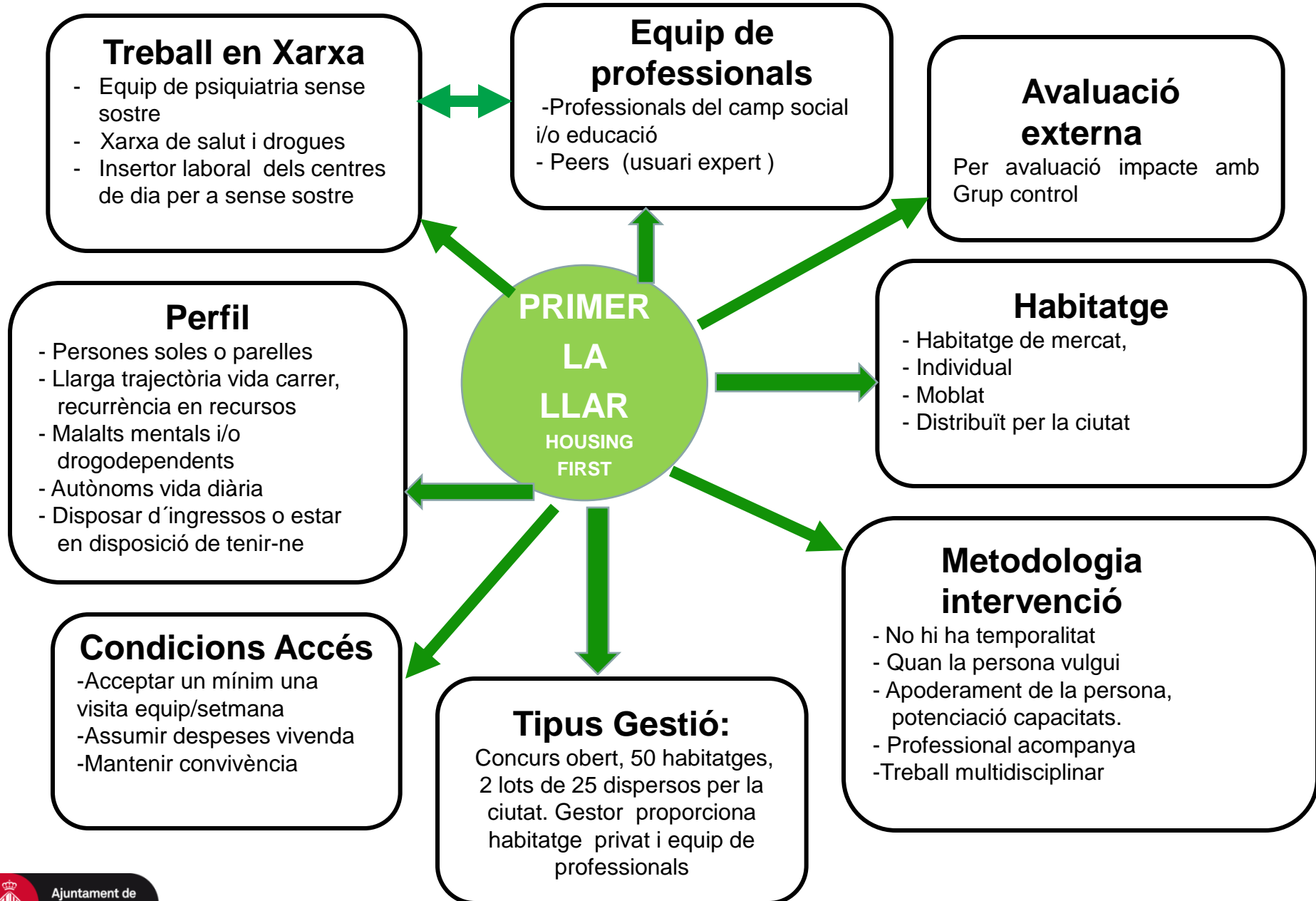


# HOUSING FIRST A BARCELONA

- ✓ Posta en marxa 10 habitatges Housing First en conveni amb l'entitat RAIS (projecte amb suport Ministeri Afers Socials) que es realitza a 3 ciutats BCN, Màlaga i Madrid.
- ✓ Previsió de posta en marxa de 50 habitatges Housing First directament per part de l'Ajuntament de Barcelona.



# PRIMER LA LLAR. Model municipal



# HOUSING FIRST A BARCELONA. CONVENI RAIS

- ✓ Grup seleccionat: 63 homes i 14 dones (47 derivats des de l'Ajuntament i 19 des d'entitats).
- ✓ Selecció de 10 persones per accedir als habitatges i 20 persones per a formar part d'un grup de control. S'assignen per sorteig.
- ✓ Tots s'estan cuidant; han millorat la seva higiene, l'alimentació i el seu aspecte físic.
- ✓ Tots s'ocupen de la seva casa i la mantenen; l'han personalitzat i es senten responsables d'ella.
- ✓ 3 persones han reprès i millorat significativament la relació amb les seves famílies.
- ✓ 1 persona ha reduït el consum d'alcohol, i 1 altra es mostra abstinent i 1 persona ha iniciat tractament psiquiàtric



# Posta en marxa. Condicionants/Reptes

- ✓ **Posta en marxa a nivell municipal, no hi ha estratègia nacional.**
- ✓ **Habitatge de mercat. Garantir la tinença de l'habitatge per part de la persona.**
- ✓ **Canvi en la manera d'intervenció dels tècnics és la persona qui marca i decideix. Treball multidisciplinar sense un referent concret.**
- ✓ **Manteniment en l'habitatge i de l'habitatge**
- ✓ **Nivell d'ingressos per prestacions a que poden accedir les persones usuàries molt baix per garantir plena autonomia econòmica**
- ✓ **Avaluació de resultats, establir indicadors que permetin comparativa i orientin a la continuïtat del model**







Ajuntament de  
Barcelona

[bcn.cat/  
qualitatdevida](http://bcn.cat/qualitatdevida)

**B**

---